



Рыбные ряды

Обзор ситуации на рынке рыбы

1 августа 2016 г.

На прошедшей неделе (с 25 по 31 июля т.г.) продолжилось снижение оптовых цен на основные виды рыбы мороженой.

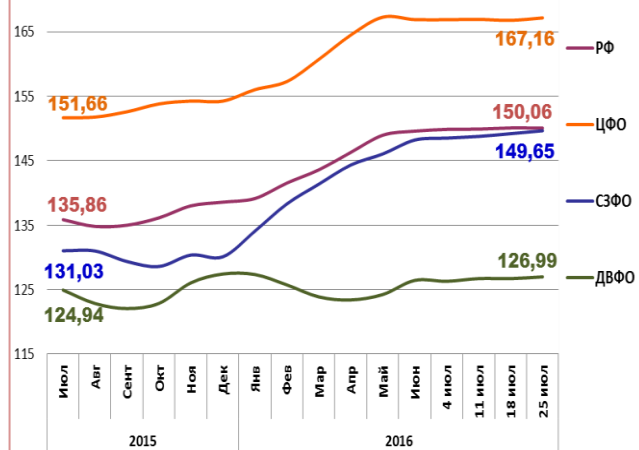
В Дальневосточном регионе факторов для повышения оптовых цен на основные виды белой рыбы нет, с учетом конъюнктуры внешнего рынка, а также сезонного роста железнодорожных тарифов на фоне практически полностью загруженных портовых холодильниках. Динамика цен на красную рыбу по-прежнему неустойчива, вследствие сохранения предложения нереализованной рыбы прошлого года и хороших темпов текущей лососевой путины.

На северо-западе страны продолжают снижаться цены на пикшу, сельдь и скумбрию за счет слабого спроса и поступления рыбы свежего улова. Цены на другие виды рыбы не изменились.

В центральных регионах сохраняется тенденция к снижению оптовых цен на основные виды мороженой рыбы, что обусловлено слабым потребительским спросом на рыбу, в том числе с учетом сезонного фактора.

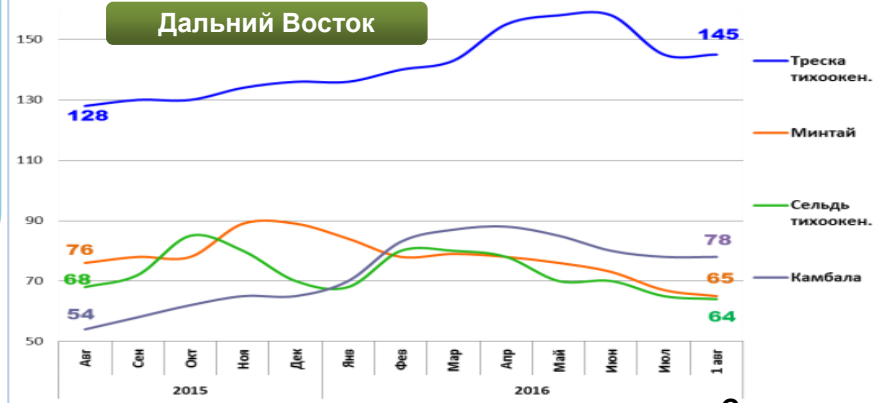
В период с 18 по 25 июля т.г. розничные цены на рыбу мороженую неразделанную не изменились. В сравнении с началом года уровень цен в целом по стране вырос на 9,8%.

Розничные цены на мороженую рыбу



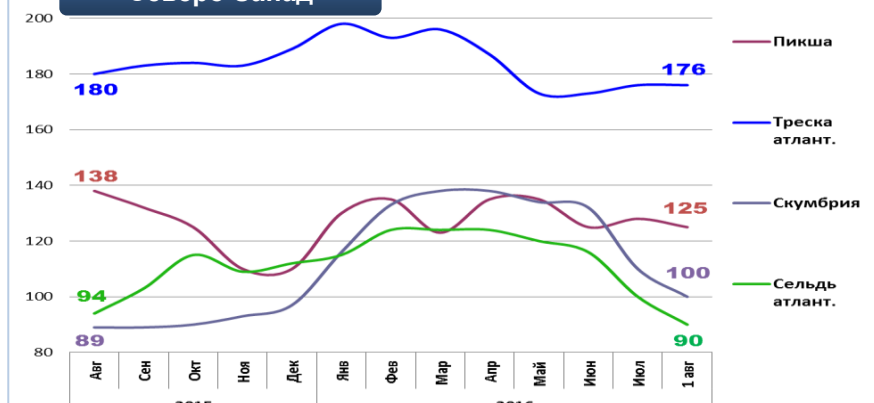
| | РФ | ЦФО | СЗФО | ДВФО |
|---------------|--------|--------|---------|--------|
| Руб./кг | 150,06 | 167,16 | 149,65 | 126,99 |
| За неделю | 0,0% | + 0,2% | + 0,3% | + 0,2% |
| С начала года | + 9,8% | + 8,4% | + 15,0% | - 0,3% |

Оптовые цены на основные виды рыбы



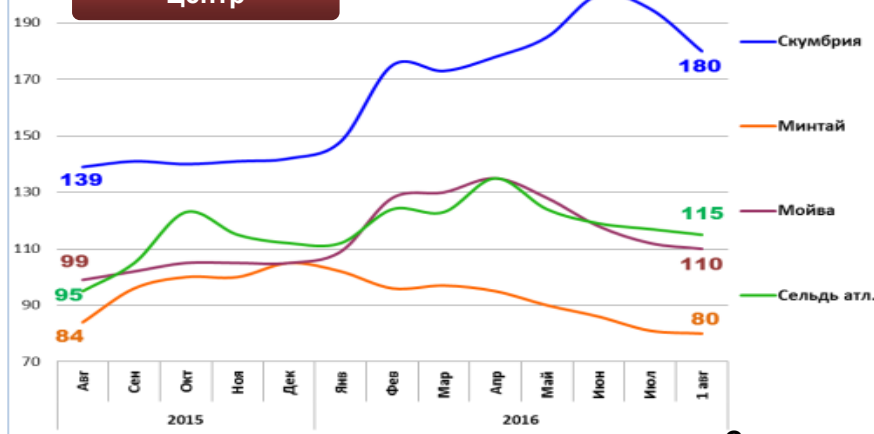
| Вид рыбы | Руб./кг | За неделю | С начала года |
|----------------|---------|-----------|---------------|
| Треска тихоок. | 145,00 | 0,0% | + 6,6% |
| Минтай | 65,00 | - 3,0% | - 27,7% |
| Сельдь тихоок. | 64,00 | - 1,5% | - 8,6% |
| Камбала | 78,00 | 0,0% | + 20,0% |

Северо-Запад



| Вид рыбы | Руб./кг | За неделю | С начала года |
|----------------|---------|-----------|---------------|
| Пикша | 125,00 | - 2,3% | + 13,6% |
| Треска атлант. | 176,00 | 0,0% | - 6,9% |
| Скумбрия | 100,00 | - 9,1% | + 3,1% |
| Сельдь атлант. | 90,00 | - 10,0% | - 19,6% |

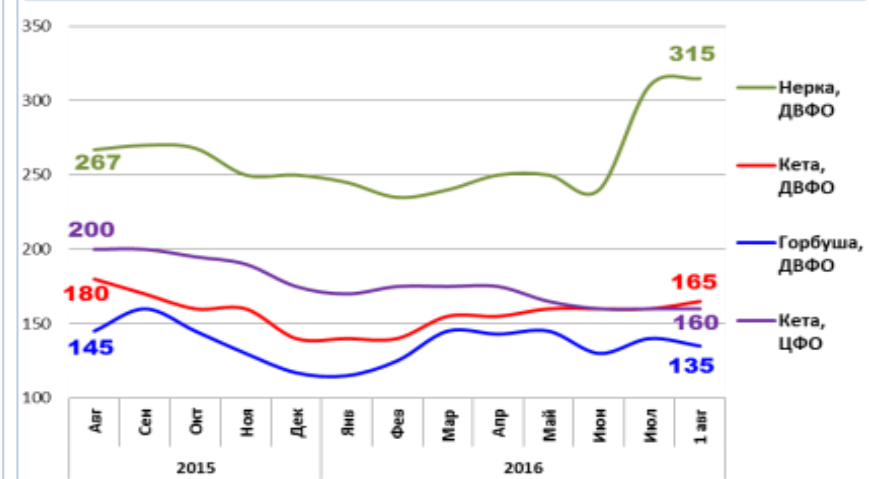
Центр



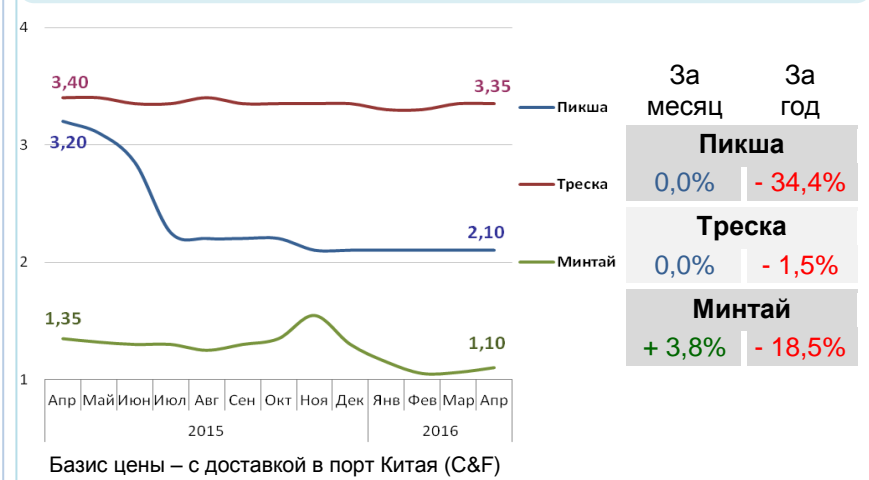
| Вид рыбы | Руб./кг | За неделю | С начала года |
|----------------|---------|-----------|---------------|
| Скумбрия | 180,00 | - 7,7% | + 26,8% |
| Минтай | 80,00 | - 1,2% | - 23,8% |
| Мойва | 110,00 | - 1,8% | + 4,8% |
| Сельдь атлант. | 115,00 | - 1,7% | + 2,7% |

Базис оптовых цен – франко-склад (EXW)

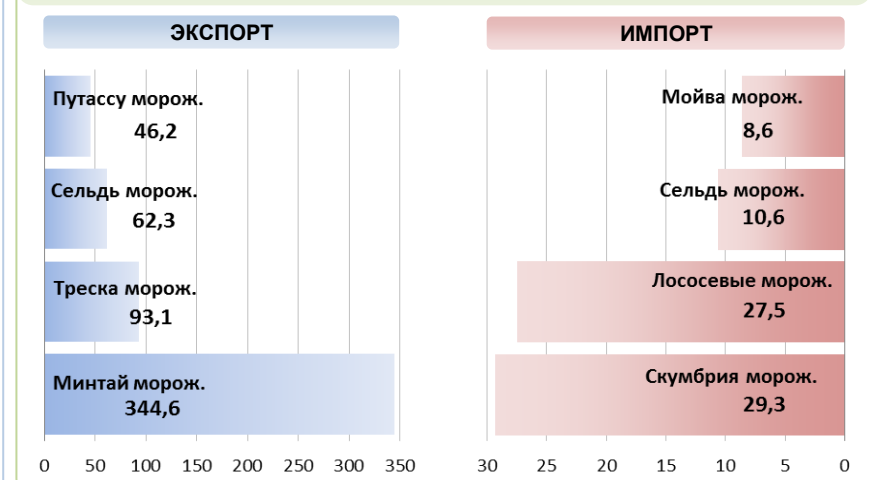
Оптовые цены на отдельные виды лососевых



Цены реализации российской рыбы на внешнем рынке, долл. США за кг



Основные товарные позиции внешней торговли рыбой в 2016 г., тыс.тонн



В первом полугодии 2016 г. объем экспорта рыбы и морепродуктов (группа 03 ТН ВЭД) уменьшился по сравнению с аналогичным периодом 2015 г. на 12,5%, а его стоимость на 9,5%. Средние контрактные цены по основной позиции экспорта, мороженой рыбе снизились на 1,2%.

Объем импорта снизился на 6,8%, а его стоимость на 2,5%. Средние контрактные цены импорта на охлажденную рыбу выросли на 6,3%, на рыбу мороженую – на 4,7% и на филе – на 2,8%.

Источники информации. Розничные цены – Росстат. Оптовые цены внутреннего рынка оценка на основе данных РК-Профи и территориальных подразделов Росрыболовства. Цены внешнего рынка – Undercurrent News. Улов – ФГБУ ЦС Экспорт, импорт – ФТС России, Росстат.

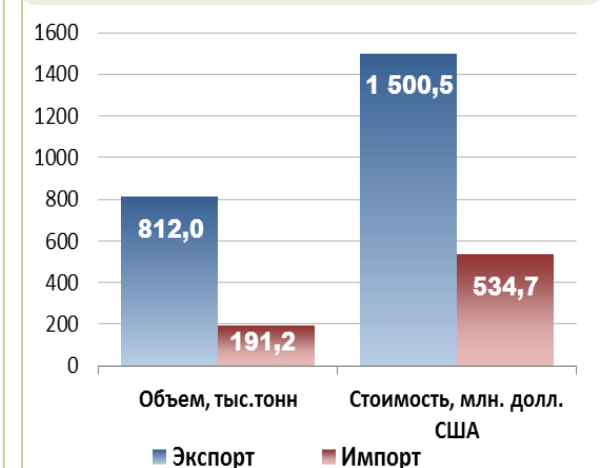
Улов основных видов рыбы

| В 2016 г., тыс.тонн | к 2015 г. | Освоение квоты |
|---------------------|----------------|----------------|
| ВСЕГО | + 2,2% | 64,1% |
| Минтай | - 1,1% | 66,4% |
| Треска | + 6,2% | 60,2% |
| Сельди | + 31,6% | 52,7% |
| Лососевые | + 29,9% | |

Отдельные ценовые индикаторы мирового рыбного рынка

| Текущая цена | За месяц | За год |
|---|---------------|----------------|
| Лосось атл. охл (Норвегия), кроны/кг | + 3,6% | + 63,6% |
| Сибас охл. (Испания), евро/кг | - 0,6% | - 2,5% |
| Тилапия жив. (Китай), юани/кг | + 1,0% | + 9,4% |
| Рыбная мука (Перу), долл. США/кг | - 4,8% | - 27,0% |

Экспорт и импорт рыбы и морепродуктов за 6 мес. 2016 г.



© ФГУП «Национальные рыбные ресурсы»
+7-495-771-38-01 nfr@nfr.ru