



Рыбные ряды

Обзор ситуации на рынке рыбы

29 февраля 2016 г.

На прошедшей неделе (с 22 по 28 февраля т.г.) оптовые цены на основные виды рыбы демонстрировали разнонаправленную динамику.

В ДФО сохраняется положительная динамика цен на камбалу и сельдь за счет хорошего спроса на фоне снижения темпов промысла. Сохраняется тенденция к снижению цен на минтай вследствие неблагоприятной конъюнктуры внешнего рынка.

На северо-западе страны цены на основные виды мороженой рыбы остались практически неизменными по сравнению с предшествующей неделей на фоне увеличения товарных запасов.

В центральных регионах ценовые тренды на основные виды рыбы остались неизменными, соответствующими ценовой ситуации в регионах промысла.

В период с 16 по 20 февраля т.г. темпы роста розничных цен на рыбу мороженую неразделанную возросли до 0,7%, против 0,3% неделей ранее.

В сравнении с началом года уровень потребительских цен в целом по стране вырос на 2,7%, при этом наибольший рост в 6,1% продемонстрировали субъекты Северо-Западного региона.

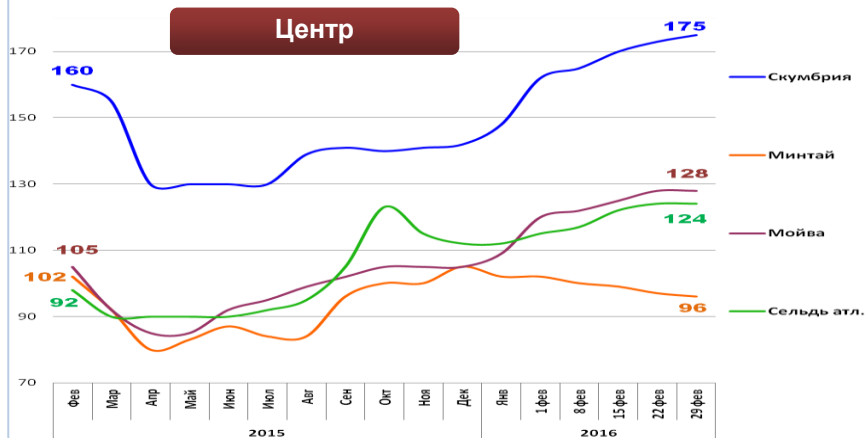
Оптовые цены на основные виды рыбы



| Вид рыбы | Цена, руб./кг | Изменение за неделю | Изменение с начала года |
|----------------|---------------|---------------------|-------------------------|
| Треска тихоок. | 140,00 | 0,0% | + 2,9% |
| Минтай | 78,00 | - 2,5% | - 12,4% |
| Сельдь тихоок. | 80,00 | + 2,6% | + 14,3% |
| Камбала | 83,00 | + 1,2% | + 27,7% |



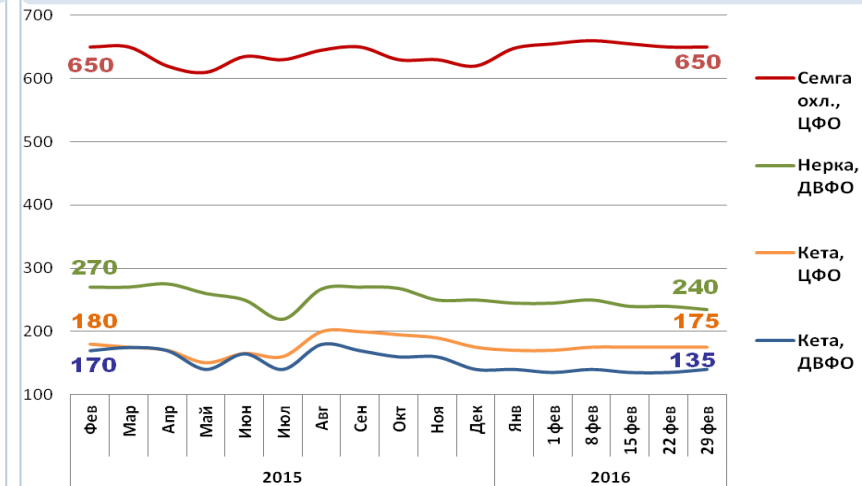
| Вид рыбы | Цена, руб./кг | Изменение за неделю | Изменение с начала года |
|----------------|---------------|---------------------|-------------------------|
| Пикша | 135,00 | 0,0% | + 22,7% |
| Треска атлант. | 193,00 | 0,0% | + 2,1% |
| Скумбрия | 133,00 | + 0,8% | + 37,1% |
| Сельдь атлант. | 124,00 | 0,0% | + 10,7% |



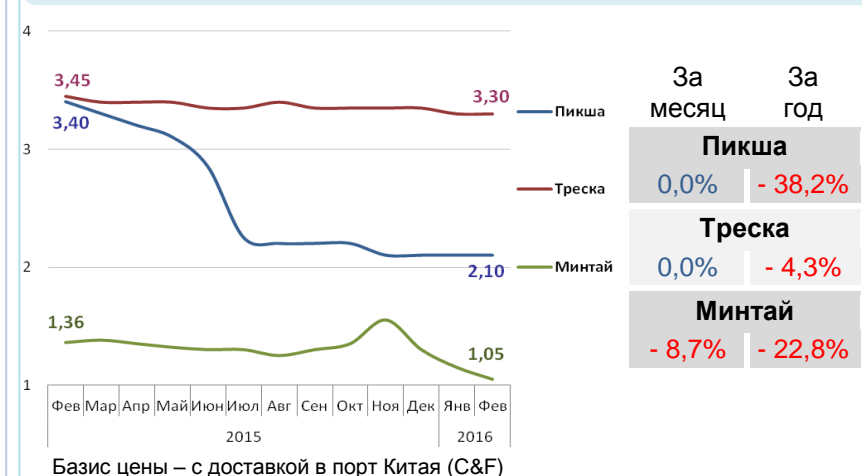
| Вид рыбы | Цена, руб./кг | Изменение за неделю | Изменение с начала года |
|----------------|---------------|---------------------|-------------------------|
| Скумбрия | 175,00 | + 1,2% | + 23,2% |
| Минтай | 96,00 | - 1,0% | - 8,6% |
| Мойва | 128,00 | 0,0% | + 21,9% |
| Сельдь атлант. | 124,00 | 0,0% | + 10,7% |

Базис оптовых цен – франко-склад (EXW)

Оптовые цены на отдельные виды лососевых



Цены реализации российской рыбы на внешнем рынке, долл. США за кг



Базис цены – с доставкой в порт Китая (C&F)

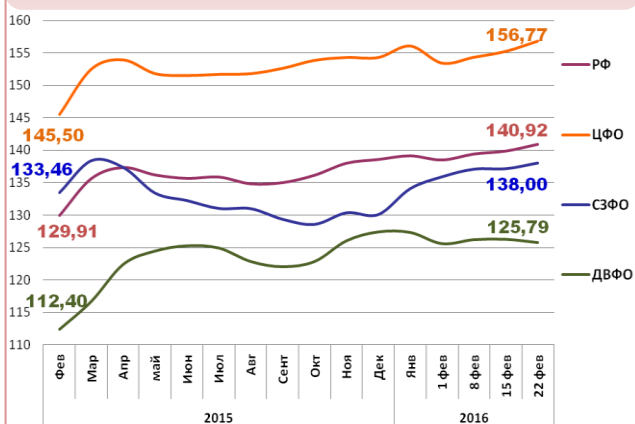
Улов основных видов рыбы

| В 2016 г., тыс. тонн | к 2015 г. | Освоение квоты |
|----------------------|----------------|----------------|
| ВСЕГО | + 1,5% | 21,2% |
| Минтай | + 6,3% | 26,0% |
| Треска | + 6,2% | 14,5% |
| Сельдь | - 13,7% | 17,4% |
| Лососевые | | |

Отдельные ценовые индикаторы мирового рыбного рынка

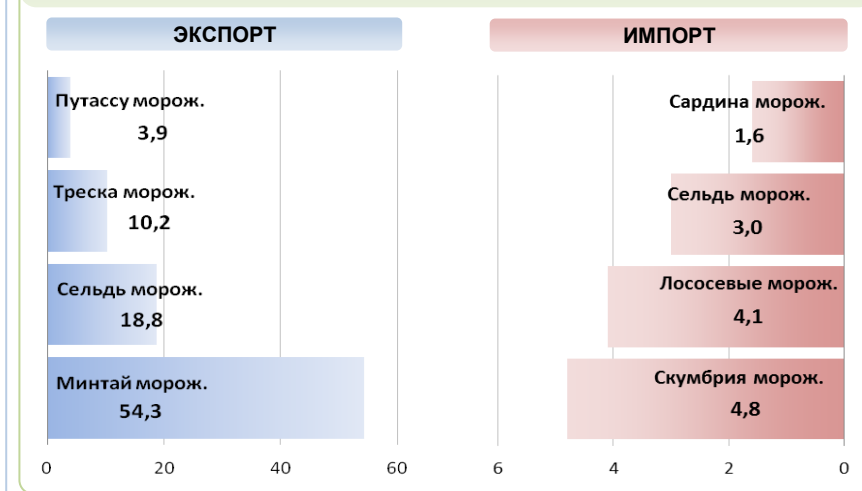
| Текущая цена | За месяц | За год |
|---|----------------|----------------|
| Лосось атл. охл (Норвегия), кроны/кг | + 11,8% | + 58,6% |
| Сибас охл. (Испания), евро/кг | + 6,6% | + 8,2% |
| Тилапия жив. (Китай), юани/кг | + 2,2% | - 11,4% |
| Рыбная мука (Перу), долл. США/кг | - 2,9% | - 28,9% |

Розничные цены на мороженую рыбу

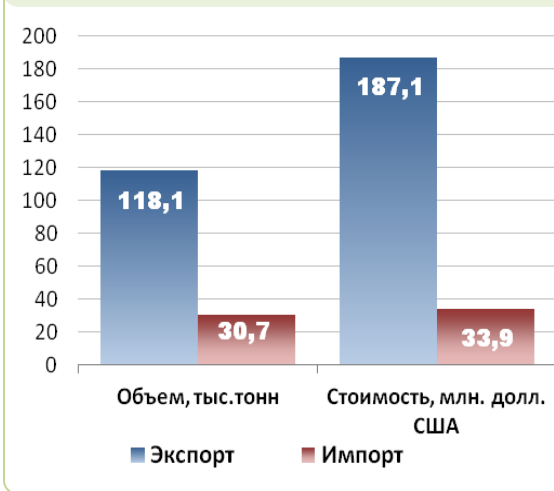


| Вид рыбы | Цена, руб./кг | Изменение за неделю | Изменение с начала года |
|----------|---------------|---------------------|-------------------------|
| РФ | 140,92 | + 0,7% | + 2,7% |
| ЦФО | 156,77 | + 1,0% | + 1,6% |
| СЗФО | 138,00 | + 0,6% | + 6,1% |
| ДВФО | 125,79 | - 0,4% | - 1,3% |

Основные товарные позиции внешней торговли рыбой в 2016 г., тыс. тонн



Экспорт и импорт рыбы и морепродуктов в январе 2016 г.



В январе 2016 г. объем экспорта рыбы и морепродуктов (группа 03 ТН ВЭД) снизился по сравнению с аналогичным периодом 2015 г. на 31,3%, а его стоимость на 32,6%. Средние контрактные цены по основной позиции экспорта, мороженой рыбе понизились на 1,1%.

Объем импорта увеличился на 2,5%, а его стоимость снизилась на 7,6%. Средние контрактные цены импорта на охлажденную рыбу снизились на 2,1%, на рыбу мороженую – на 12,6%, однако выросли на филе – на 5,0%.

Источники информации. Розничные цены – Росстат. Оптовые цены внутреннего рынка оценка на основе данных РК-Профи и территориальных подразделений Росрыболовства; Цены внешнего рынка - Undercurrent News. Улов – ФГБУ ЦСМС. Экспорт, импорт – ФТ России, Росстат.

© ФГУП «Национальные рыбные ресурсы»
+7-495-771-38-01 nfr@nfr.ru