

9 января 2017 г.

## Добыча (вылов) водных биологических ресурсов российскими пользователями в отчетном году в сравнении с предыдущим годом

Общий вылов всех российских пользователей по данным Центра системы мониторинга рыболовства и связи на **09.01.2017** составил **65,74** тыс. тонн, что на **6,4** тыс. тонн или на **8,9%** меньше уровня прошлого года (**72,2** тыс. тонн).

**Дальневосточный бассейн.** Общий вылов водных биоресурсов составляет **50,0** тыс. тонн, что на **8,1** тыс. тонн меньше уровня прошлого года. На промысле минтая вылов составляет **25,9** тыс. тонн, что меньше уровня прошлого года на **9,5** тыс. тонн.

**Азово-Черноморский бассейн.** Общий вылов водных биоресурсов составляет **0,3** тыс. тонн, что меньше уровня прошлого года на **0,9** тыс. тонн. На промысле хамсы вылов составляет **0,3** тыс. тонн, что меньше уровня прошлого года на **0,8** тыс. тонн. На промысле тюльки вылов составляет **0,0** тыс. тонн, что меньше уровня прошлого года на **0,1** тыс. тонн.

**Северный бассейн.** Общий вылов составляет **5,1** тыс. тонн, что меньше уровня прошлого года на **0,9** тыс. тонн. На промысле трески вылов составляет **1,9** тыс. тонн, что меньше уровня прошлого года на **1,8** тыс. тонн. Вылов пикши составил **2,9** тыс. тонн, что больше уровня прошлого года на **0,9** тыс. тонн.

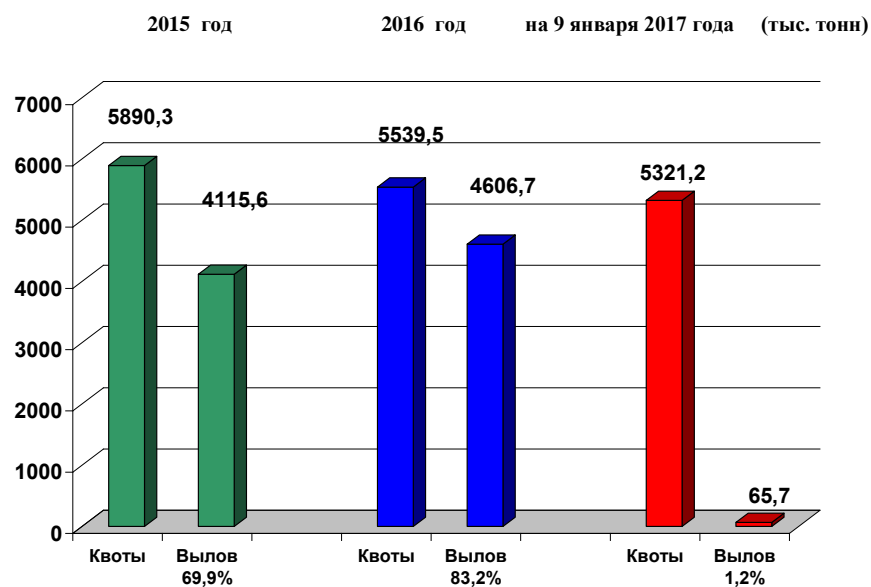
**Каспийский бассейн.** Общий вылов водных биоресурсов составляет **0,01** тыс. тонн, что меньше уровня прошлого года на **0,04** тыс. тонн. На промысле кильки вылов составляет **0,0** тыс. тонн, что соответствует уровню прошлого года. Вылов крупных и мелких пресноводных составляет **0,0** тыс. тонн, что соответствует уровню прошлого года.

**Балтийское море.** Общий вылов составляет **0,1** тыс. тонн, что меньше уровня прошлого года на **1,1** тыс. тонн. На промысле шпрота вылов составляет **0,1** тыс. тонн, что меньше уровня прошлого года на **0,6** тыс. тонн. Вылов сельди балтийской составил **0,0** тыс. тонн, что меньше уровня прошлого года **0,4** тыс. тонн.

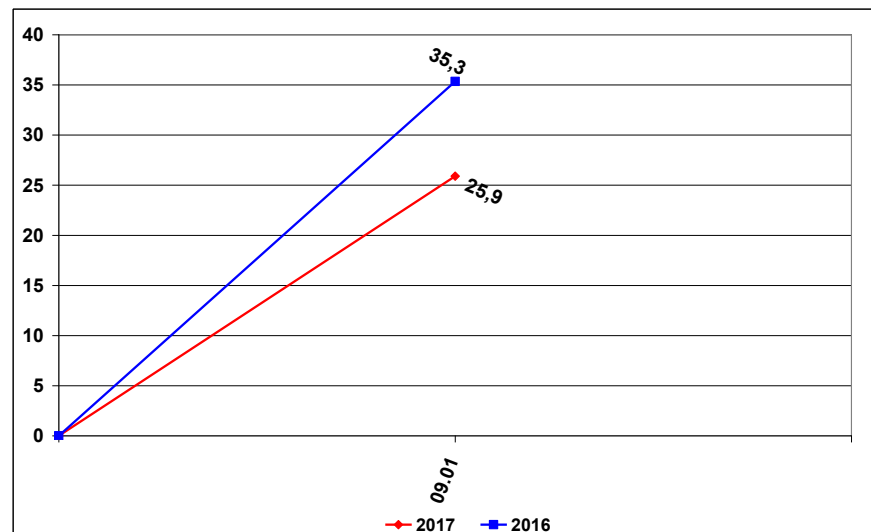
**Зоны иностранных государств.** Освоение квот вылова водных биоресурсов в зонах иностранных государств составляет **9,8** тыс. тонн, что больше уровня прошлого года на **4,6** тыс. тонн.

**Конвенционные районы и открытая часть Мирового океана.** Освоение квот вылова водных биоресурсов в этих районах составило **0,4** тыс. тонн, что соответствует уровню прошлого года.

### ОСВОЕНИЕ КВОТ В 2015 – 2017 ГОДАХ



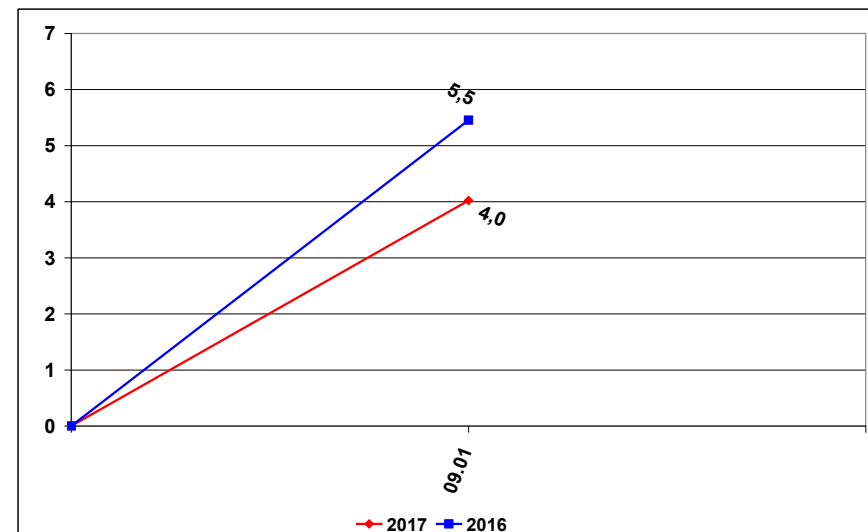
### ВЫЛОВ МИНТАЯ В 2016 И 2017 ГОДАХ (на 9 января 2017 года) (тыс. тонн)



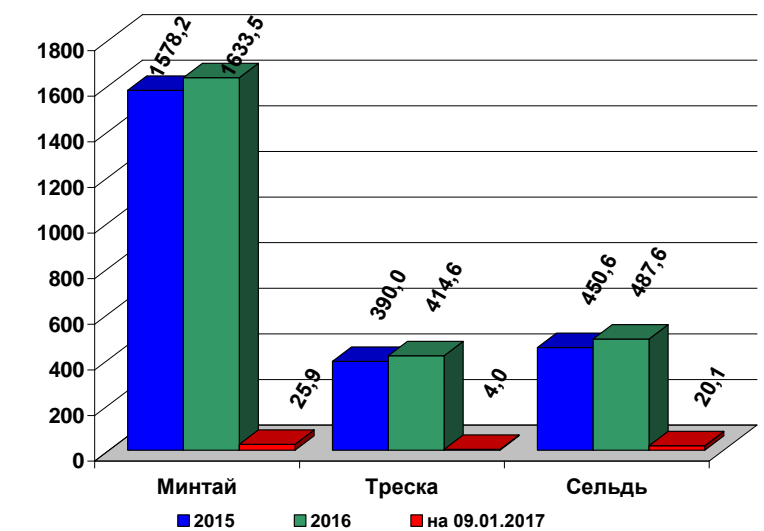
### СПРАВКА о добыче (вылове) водных биологических ресурсов российскими пользователями и доставке рыбной продукции в порты (на 9 января 2017 года)

Вылов водных биологических ресурсов	2016 (тыс. тонн)	2017 (тыс. тонн)	2017/2016 в процентах
Вылов водных биологических ресурсов всего :	72,18	65,74	91%
в том числе:			
Дальневосточный бассейн	58,12	50,00	86%
Северный бассейн	5,99	5,07	85%
Западный бассейн	1,22	0,11	9%
Азово-Черноморский бассейн	1,25	0,35	28%
Волжско-Каспийский бассейн	0,04	0,01	16%
Конвенционные районы, исключительные экономические зоны иностранных государств и открытая часть Мирового океана	5,55	10,21	184%
Выработано рыбопродукции (с учетом коэффициентов переработки водных биоресурсов)	52,39	53,71	103%
Поставлено рыбопродукции в морские порты Российской Федерации	15,08	19,51	129%
Рыбопродукция на российских судах, находящихся в море (на промысле, переходе в морской порт)	183,43	243,17	133%
Поставлено рыбопродукции в порты иностранных государств (после таможенного оформления в морских портах Российской Федерации)	31,29	10,02	32%

### ВЫЛОВ ТРЕСКИ В 2016 И 2017 ГОДАХ (на 9 января 2017 года) (тыс. тонн)



### УЛОВЫ РОССИЙСКИХ ПОЛЬЗОВАТЕЛЕЙ ОСНОВНЫХ ВИДОВ ВОДНЫХ БИОРЕСУРСОВ В 2015 – 2017 ГОДАХ (тыс. тонн)



### РЫБОПРОДУКЦИЯ, ВЫПУЩЕННАЯ ИЗ СОБСТВЕННОГО СЫРЬЯ НА РОССИЙСКИХ СУДАХ В 2015 – 2017 ГОДАХ (тыс. тонн)

