

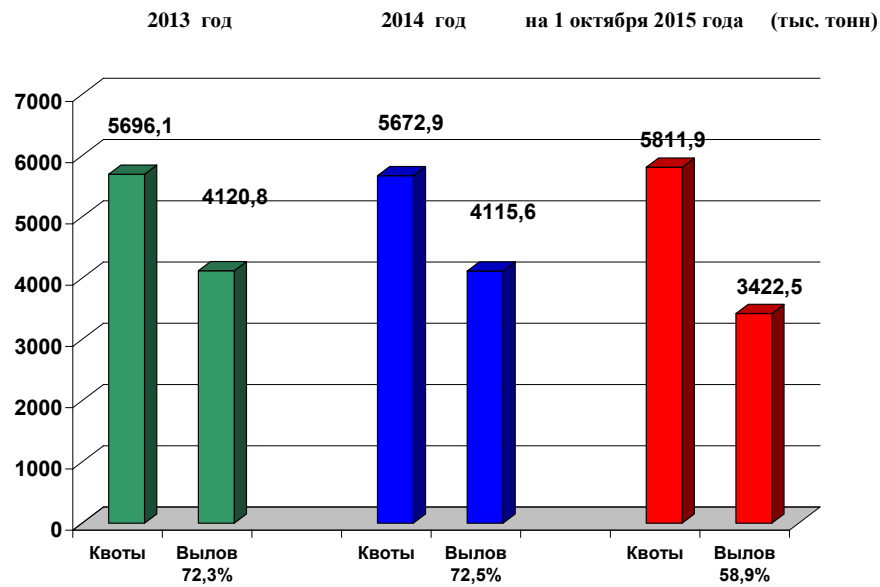
1 октября 2015 г.

Добыча (вылов) водных биологических ресурсов российскими пользователями в отчетном году в сравнении с предыдущим годом

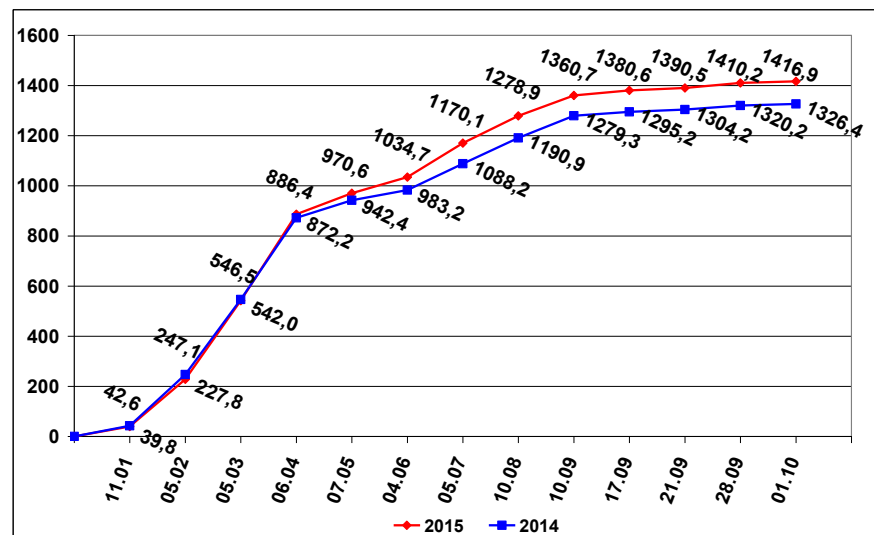
Общий вылов всех российских пользователей по данным Центра системы мониторинга рыболовства и связи на **01.10.2015** составил **3422,5** тыс. тонн, что на **200,1** тыс. тонн или на **6,2 %** больше уровня прошлого года.

Дальневосточный бассейн. Общий вылов водных биоресурсов составляет 2255,9 тыс. тонн, что больше на 65,1 тыс. тонн уровня прошлого года. На промысле минтая вылов составляет 1416,9 тыс. тонн, что больше уровня прошлого года на 90,5 тыс. тонн.	Азово-Черноморский бассейн. Общий вылов водных биоресурсов составляет 60,0 тыс. тонн, что больше уровня прошлого года на 30,3 тыс. тонн. На промысле хамсы вылов составляет 21,8 тыс. тонн, что больше уровня прошлого года на 9,9 тыс. тонн. На промысле тюльки вылов составляет 6,0 тыс. тонн, что больше уровня прошлого года на 3,1 тыс. тонн.
Северный бассейн. Общий вылов составляет 445,9 тыс. тонн, что меньше уровня прошлого года на 16,0 тыс. тонн. На промысле трески вылов составляет 310,5 тыс. тонн, что меньше уровня прошлого года на 56,0 тыс. тонн. Вылов пикши составил 66,7 тыс. тонн, что больше уровня прошлого года на 13,2 тыс. тонн.	Каспийский бассейн. Общий вылов водных биоресурсов составляет 22,4 тыс. тонн, что больше уровня прошлого года на 0,4 тыс. тонн. На промысле кильки вылов составляет 1,1 тыс. тонн, что больше уровня прошлого года на 0,6 тыс. тонн. Вылов крупных и мелких пресноводных составляет 17,6 тыс. тонн, что на 0,1 тыс. тонн меньше уровня прошлого года.
Балтийское море. Общий вылов составляет 43,0 тыс. тонн, что больше уровня прошлого года на 9,5 тыс. тонн. На промысле шпрота вылов составляет 19,6 тыс. тонн, что больше уровня прошлого года на 5,0 тыс. тонн. Вылов сельди балтийской составил 16,6 тыс. тонн, что больше уровня прошлого года на 3,2 тыс. тонн.	Зоны иностранных государств. Освоение квот вылова водных биоресурсов в зонах иностранных государств составляет 354,3 тыс. тонн, что больше уровня прошлого года на 62,5 тыс. тонн. Конвенционные районы и открытая часть Мирового океана. Освоение квот вылова водных биоресурсов в этих районах составило 241,0 тыс. тонн, что на 48,3 тыс. тонн больше уровня прошлого года.

ОСВОЕНИЕ КВОТ В 2013 – 2015 ГОДАХ



ВЫЛОВ МИНТАЯ В 2014 И 2015 ГОДАХ (на 1 октября 2015 года)

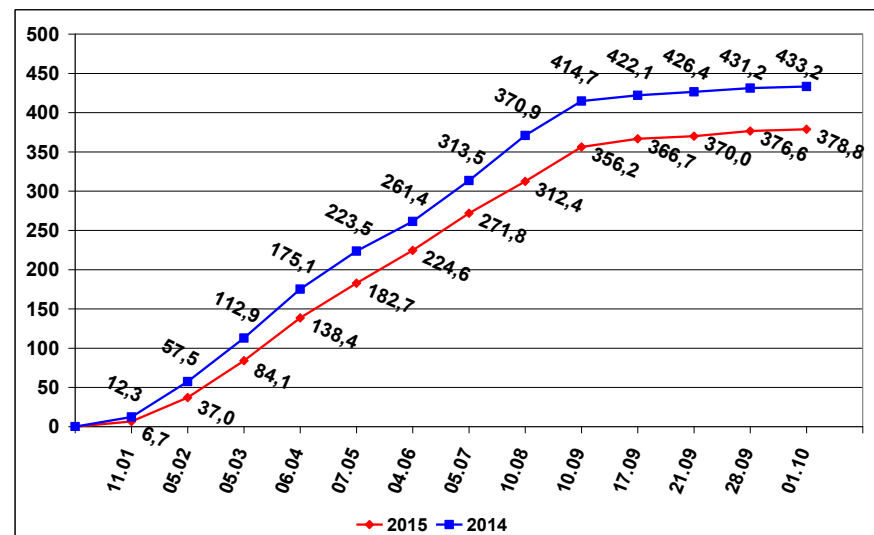


СПРАВКА

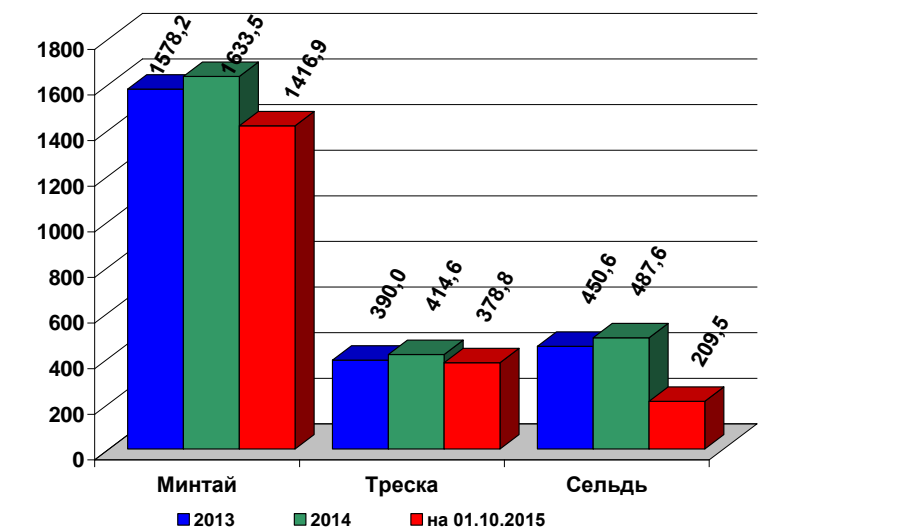
о добыче (вылове) водных биологических ресурсов российскими пользователями
и доставке рыбной продукции в порты
(на 1 октября 2015 года)

Вылов водных биологических ресурсов	2014 (в тоннах)	2015 (в тоннах)	2015/2014 в процентах
Вылов водных биологических ресурсов всего:	3 222 439,30	3 422 534,62	106%
в том числе:			
Дальневосточный бассейн	2 190 816,32	2 255 929,05	103%
Северный бассейн	461 914,49	445 872,44	97%
Западный бассейн	33 434,70	42 956,65	128%
Азово-Черноморский бассейн	29 751,71	60 045,37	202%
Волжско-Каспийский бассейн	22 027,10	22 447,97	102%
Конвенционные районы, исключительные экономические зоны иностранных государств и открытая часть Мирового океана	484 494,99	595 283,14	123%
Выработано рыбопродукции (с учетом коэффициентов переработки водных биоресурсов)	2 059 621,97	2 237 228,08	109%
Поставлено рыбопродукции в морские порты Российской Федерации	977 949,10	1 124 648,49	115%
Рыбопродукция на российских судах, находящихся в море (на промысле, переходе в морской порт)	244 226,12	235 723,67	97%
Поставлено рыбопродукции в порты иностранных государств (после таможенного оформления в морских портах Российской Федерации)	1 288 017,92	1 377 122,18	107%

ВЫЛОВ ТРЕСКИ В 2014 И 2015 ГОДАХ (на 1 октября 2015 года)



УЛОВЫ РОССИЙСКИХ ПОЛЬЗОВАТЕЛЕЙ ОСНОВНЫХ ВИДОВ ВОДНЫХ БИОРЕСУРСОВ В 2013 – 2015 ГОДАХ (тыс. тонн)



РЫБОПРОДУКЦИЯ, ВЫПУЩЕННАЯ ИЗ СОБСТВЕННОГО СЫРЬЯ НА РОССИЙСКИХ СУДАХ В 2013 – 2015 ГОДАХ (тыс. тонн)

