

25 августа 2016 г.

Добыча (вылов) водных биологических ресурсов российскими пользователями в отчетном году в сравнении с предыдущим годом

Общий вылов всех российских пользователей по данным Центра системы мониторинга рыболовства и связи на **25.08.2016** составил **3205,2** тыс. тонн (с учетом объема добычи (вылова) водных биоресурсов в пресноводных водных объектах в размере **42,4** тыс. тонн), что на **146,1** тыс. тонн или на **4,8%** больше уровня прошлого года.

Дальневосточный бассейн. Общий вылов водных биоресурсов составляет **2171,0** тыс. тонн, что больше на **143,3** тыс. тонн уровня прошлого года. На промысле **минтая** вылов составляет **1359,5** тыс. тонн, что больше уровня прошлого года на **40,6** тыс. тонн.

Северный бассейн. Общий вылов составляет **404,4** тыс. тонн, что больше уровня прошлого года на **14,9** тыс. тонн. На промысле **трески** вылов составляет **289,4** тыс. тонн, что больше уровня прошлого года на **17,7** тыс. тонн. Вылов **пикши** составил **86,0** тыс. тонн, что больше уровня прошлого года на **28,9** тыс. тонн.

Балтийское море. Общий вылов составляет **50,0** тыс. тонн, что больше уровня прошлого года на **10,1** тыс. тонн. На промысле **шпрота** вылов составляет **26,7** тыс. тонн, что больше уровня прошлого года на **7,8** тыс. тонн. Вылов **сельди балтийской** составил **17,8** тыс. тонн, что больше уровня прошлого года **2,2** тыс. тонн.

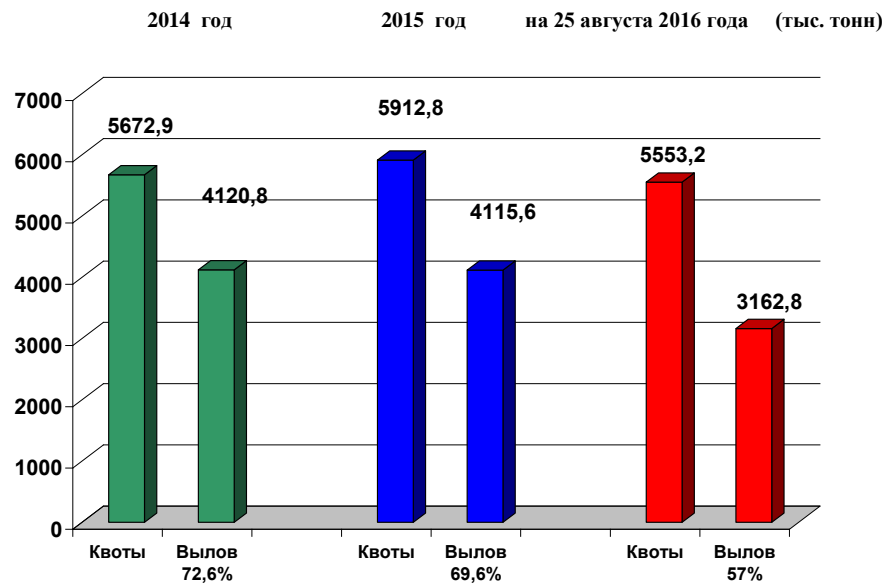
Азово-Черноморский бассейн. Общий вылов водных биоресурсов составляет **65,4** тыс. тонн, что больше уровня прошлого года на **9,2** тыс. тонн. На промысле **хамсы** вылов составляет **25,0** тыс. тонн, что больше уровня прошлого года на **3,2** тыс. тонн. На промысле **тюльки** вылов составляет **7,3** тыс. тонн, что больше уровня прошлого года на **1,3** тыс. тонн.

Каспийский бассейн. Общий вылов водных биоресурсов составляет **21,4** тыс. тонн, что больше уровня прошлого года на **0,2** тыс. тонн. На промысле **кильки** вылов составляет **1,2** тыс. тонн, что больше уровня прошлого года на **0,2** тыс. тонн. Вылов **крупных и мелких пресноводных** составляет **15,6** тыс. тонн, что на **1,1** тыс. тонн меньше уровня прошлого года (с учетом гидрологической обстановки весны 2016 г.).

Зоны иностранных государств. Освоение квот вылова водных биоресурсов в зонах иностранных государств составляет **272,2** тыс. тонн, что меньше уровня прошлого года на **29,8** тыс. тонн (за счет срока начала промысла в зоне Марокко согласно двухстороннему Соглашению и направления списков судов; за счет промысла в Зоне Мавритании – в связи с тем, что суда заинтересованных судовладельцев переориентированы на промысел в зоне Марокко, в связи со снижением вылова скумбрии в зоне Гренландии по коммерческим контрактам).

Конвенционные районы и открытая часть Мирового океана. Освоение квот вылова водных биоресурсов в этих районах составило **178,4** тыс. тонн, что на **7,6** тыс. тонн меньше уровня прошлого года (за счет промысла скумбрии в НЕАФК).

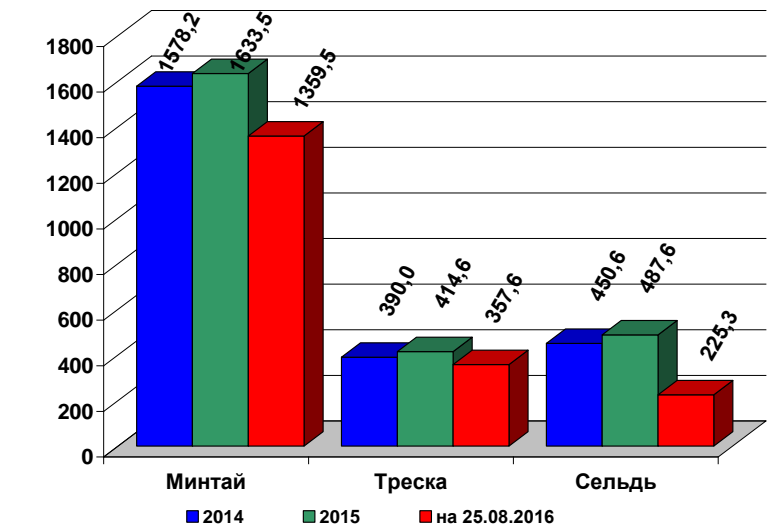
ОСВОЕНИЕ КВОТ В 2014 – 2016 ГОДАХ



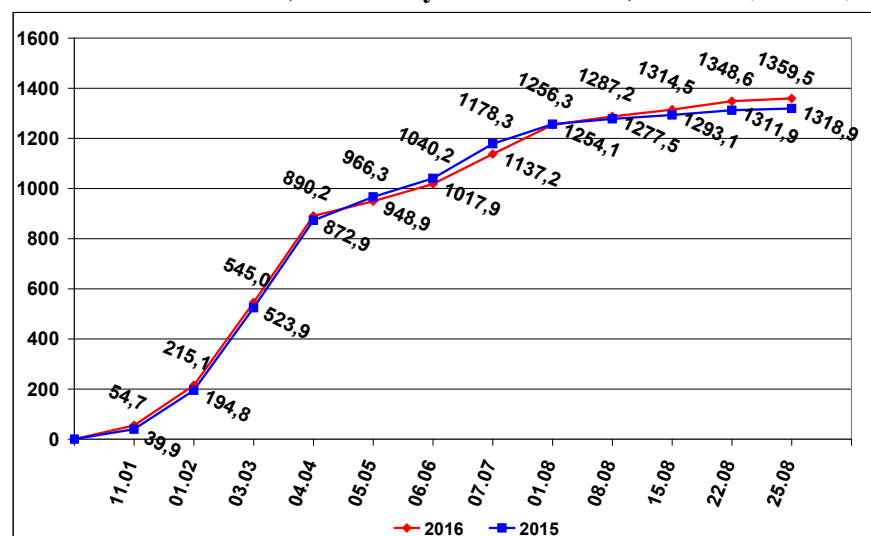
СПРАВКА о добыче (вылове) водных биологических ресурсов российскими пользователями и доставке рыбной продукции в порты (на 25 августа 2016 года)

| Вылов водных биологических ресурсов | 2015 (тыс. тонн) | 2016 (тыс. тонн) | 2016/2015 в процентах |
|--|------------------|------------------|-----------------------|
| Вылов водных биологических ресурсов всего : в том числе: | 3 022,52 | 3 162,80 | 105% |
| Дальневосточный бассейн | 2 027,73 | 2 171,00 | 107% |
| Северный бассейн | 389,55 | 404,40 | 104% |
| Западный бассейн | 39,89 | 50,01 | 125% |
| Азово-Черноморский бассейн | 56,20 | 65,41 | 116% |
| Волжско-Каспийский бассейн | 21,19 | 21,38 | 101% |
| Конвенционные районы, исключительные экономические зоны иностранных государств и открытая часть Мирового океана | 487,96 | 450,60 | 92% |
| Выработано рыбопродукции (с учетом коэффициентов переработки водных биоресурсов) | 1 996,31 | 2 008,23 | 101% |
| Поставлено рыбопродукции в морские порты Российской Федерации | 946,77 | 985,49 | 104% |
| Рыбопродукция на российских судах, находящихся в море (на промысле, переходе в морской порт) | 252,79 | 274,96 | 109% |
| Поставлено рыбопродукции в порты иностранных государств (после таможенного оформления в морских портах Российской Федерации) | 1 240,98 | 1 219,32 | 98% |

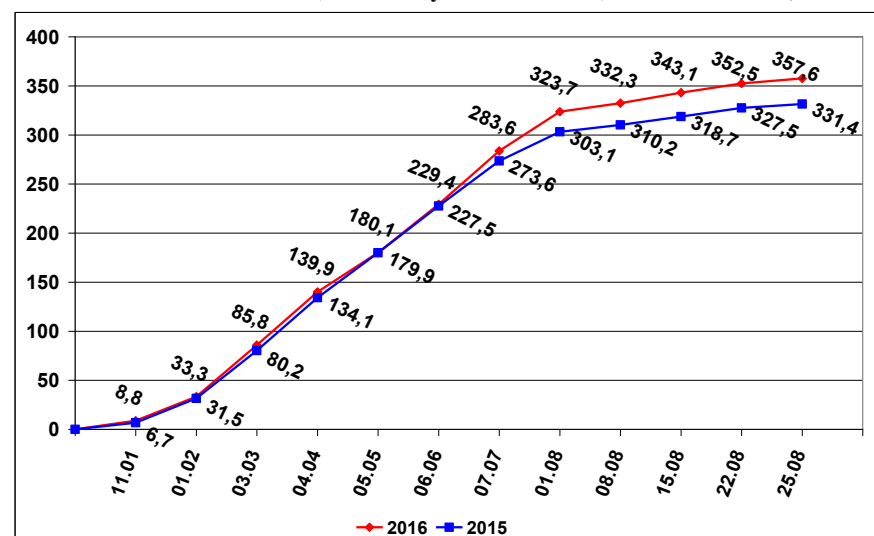
УЛОВЫ РОССИЙСКИХ ПОЛЬЗОВАТЕЛЕЙ ОСНОВНЫХ ВИДОВ ВОДНЫХ БИОРЕСУРСОВ В 2014 – 2016 ГОДАХ (тыс. тонн)



ВЫЛОВ МИНТАЯ В 2015 И 2016 ГОДАХ (на 25 августа 2016 года) (тыс. тонн)



ВЫЛОВ ТРЕСКИ В 2015 И 2016 ГОДАХ (на 25 августа 2016 года) (тыс. тонн)



РЫБОПРОДУКЦИЯ, ВЫПУЩЕННАЯ ИЗ СОБСТВЕННОГО СЫРЬЯ НА РОССИЙСКИХ СУДАХ В 2014 – 2016 ГОДАХ (тыс. тонн)

