

29 августа 2016 г.

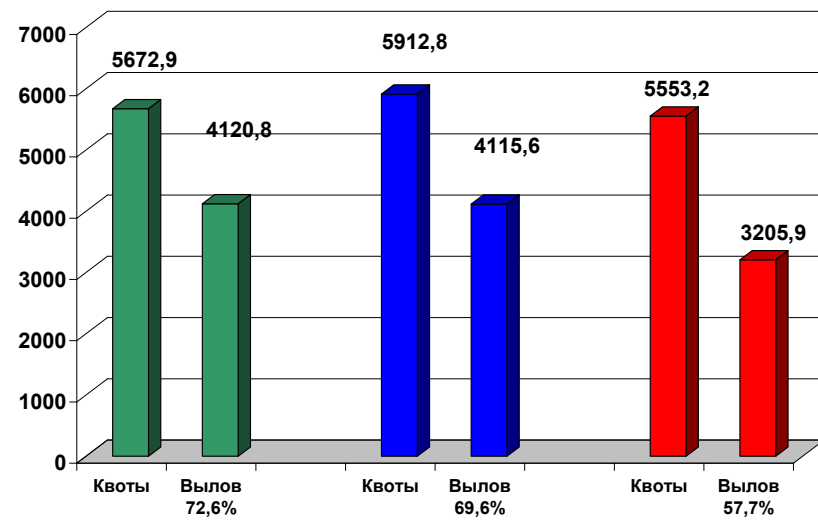
## Добыча (вылов) водных биологических ресурсов российскими пользователями в отчетном году в сравнении с предыдущим годом

Общий вылов всех российских пользователей по данным Центра системы мониторинга рыболовства и связи на **29.08.2016** составил **3231,1** тыс. тонн (с учетом объема добычи (вылова) водных биоресурсов в пресноводных водных объектах в размере **25,2** тыс. тонн), что на **132,4** тыс. тонн или на **4,3%** больше уровня прошлого года.

<p><b>Дальневосточный бассейн.</b> Общий вылов водных биоресурсов составляет <b>2195,0</b> тыс. тонн, что на <b>150,3</b> тыс. тонн больше уровня прошлого года. На промысле <b>минтая</b> вылов составляет <b>1372,8</b> тыс. тонн, что больше уровня прошлого года на <b>45,5</b> тыс. тонн. На промысле <b>сельди</b> вылов составляет <b>199,0</b> тыс. тонн, что больше уровня прошлого года на <b>41</b> тыс. тонн.</p> <p><b>Северный бассейн.</b> Общий вылов составляет <b>410,3</b> тыс. тонн, что больше уровня прошлого года на <b>14,4</b> тыс. тонн. На промысле <b>трески</b> вылов составляет <b>294,0</b> тыс. тонн, что больше уровня прошлого года на <b>17,2</b> тыс. тонн. Вылов <b>пикши</b> составил <b>87,0</b> тыс. тонн, что больше уровня прошлого года на <b>29,0</b> тыс. тонн.</p> <p><b>Балтийское море.</b> Общий вылов составляет <b>50,2</b> тыс. тонн, что больше уровня прошлого года на <b>10,1</b> тыс. тонн. На промысле <b>шпрота</b> вылов составляет <b>26,7</b> тыс. тонн, что больше уровня прошлого года на <b>7,8</b> тыс. тонн. Вылов <b>сельди балтийской</b> составил <b>18,0</b> тыс. тонн, что больше уровня прошлого года <b>2,3</b> тыс. тонн.</p>	<p><b>Азово-Черноморский бассейн.</b> Общий вылов водных биоресурсов составляет <b>65,8</b> тыс. тонн, что больше уровня прошлого года на <b>9,0</b> тыс. тонн. На промысле <b>хамсы</b> вылов составляет <b>25,0</b> тыс. тонн, что больше уровня прошлого года на <b>3,2</b> тыс. тонн. На промысле <b>тюльки</b> вылов составляет <b>7,3</b> тыс. тонн, что больше уровня прошлого года на <b>1,3</b> тыс. тонн.</p> <p><b>Каспийский бассейн.</b> Общий вылов водных биоресурсов составляет <b>21,4</b> тыс. тонн, что больше уровня прошлого года на <b>0,2</b> тыс. тонн. На промысле <b>кильки</b> вылов составляет <b>1,2</b> тыс. тонн, что больше уровня прошлого года на <b>0,2</b> тыс. тонн. Вылов <b>крупных и мелких пресноводных</b> составляет <b>15,6</b> тыс. тонн, что на <b>1,1</b> тыс. тонн меньше уровня прошлого года. (с учетом гидрологической обстановки весны 2016 г.).</p> <p><b>Зоны иностранных государств.</b> Освоение квот вылова водных биоресурсов в зонах иностранных государств составляет <b>275,7</b> тыс. тонн, что меньше уровня прошлого года на <b>30,1</b> тыс. тонн. (за счет срока начала промысла в зоне Марокко согласно двухстороннему Соглашению и направления списков судов; за счет промысла в Зоне Мавритании – в связи с тем, что суда заинтересованных судовладельцев переориентированы на промысел в зоне Марокко).</p> <p><b>Конвенционные районы и открытая часть Мирового океана.</b> Освоение квот вылова водных биоресурсов в этих районах составило <b>187,4</b> тыс. тонн, что на <b>6,3</b> тыс. тонн меньше уровня прошлого года. (ввиду запланированной судовладельцами работы флота на промысле скумбрии в Открытой части Норвежского моря).</p>
---	---

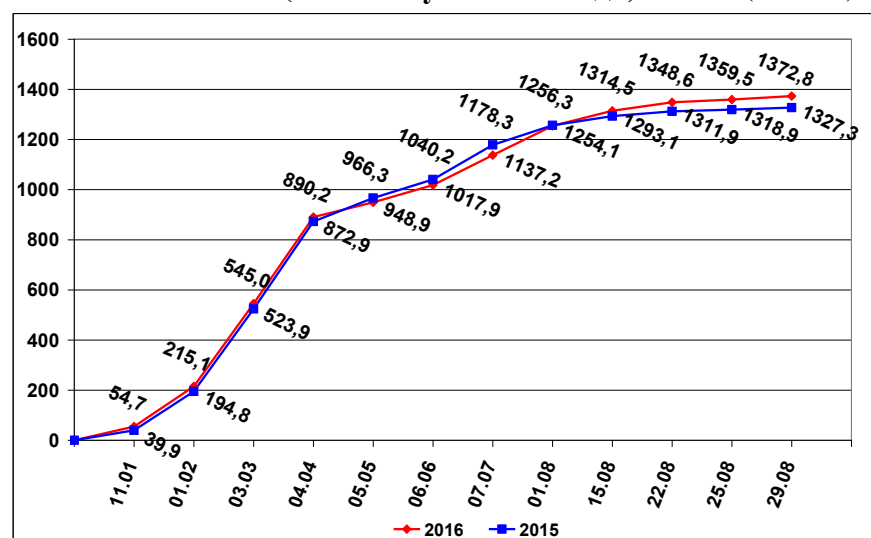
### ОСВОЕНИЕ КВОТ В 2014 – 2016 ГОДАХ

2014 год      2015 год      на 29 августа 2016 года      (тыс. тонн)



### ВЫЛОВ МИНТАЯ В 2015 И 2016 ГОДАХ

(на 29 августа 2016 года)      (тыс. тонн)



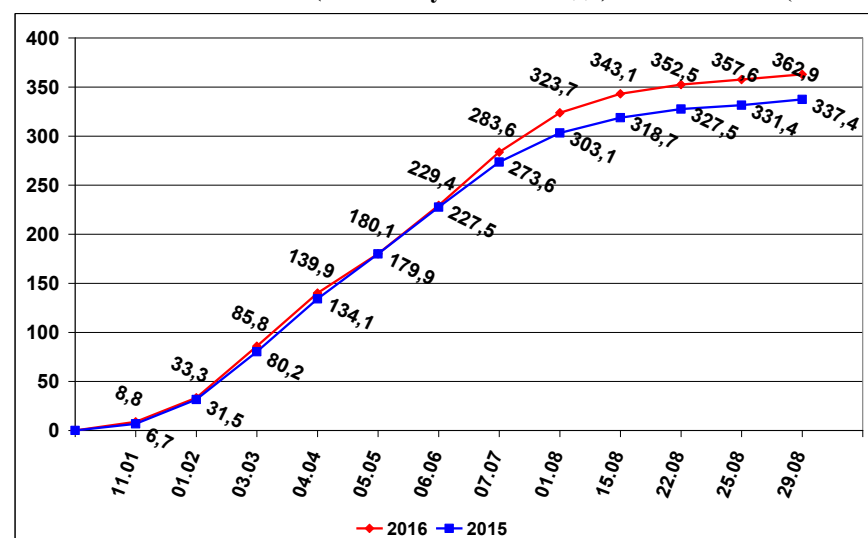
### СПРАВКА

о добыче (вылове) водных биологических ресурсов российскими пользователями  
и доставке рыбной продукции в порты  
(на 29 августа 2016 года)

Вылов водных биологических ресурсов	2015 (тыс. тонн)	2016 (тыс. тонн)	2016/2015 в процентах
Вылов водных биологических ресурсов всего : в том числе:	3 058,37	3 205,90	105%
Дальневосточный бассейн	2 044,76	2 195,03	107%
Северный бассейн	395,97	410,35	104%
Западный бассейн	40,10	50,21	125%
Азово-Черноморский бассейн	56,82	65,79	116%
Волжско-Каспийский бассейн	21,20	21,40	101%
Конвенционные районы, исключительные экономические зоны иностранных государств и открытая часть Мирового океана	499,53	463,12	93%
Выработано рыбопродукции (с учетом коэффициентов переработки водных биоресурсов)	2 021,35	2 038,72	101%
Поставлено рыбопродукции в морские порты Российской Федерации	967,72	1 009,92	104%
Рыбопродукция на российских судах, находящихся в море (на промысле, переходе в морской порт)	246,69	265,21	108%
Поставлено рыбопродукции в порты иностранных государств (после таможенного оформления в морских портах Российской Федерации)	1 254,11	1 240,16	99%

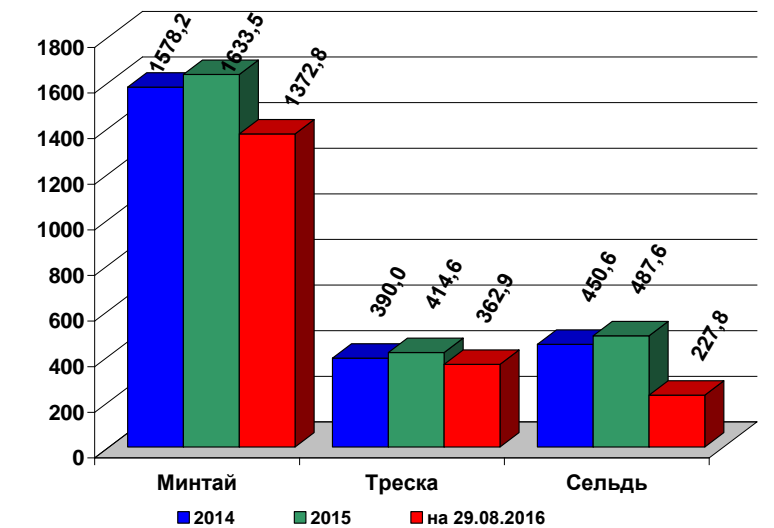
### ВЫЛОВ ТРЕСКИ В 2015 И 2016 ГОДАХ

(на 29 августа 2016 года)      (тыс. тонн)



### УЛОВЫ РОССИЙСКИХ ПОЛЬЗОВАТЕЛЕЙ ОСНОВНЫХ ВИДОВ ВОДНЫХ БИОРЕСУРСОВ В 2014 – 2016 ГОДАХ

(тыс. тонн)



### РЫБОПРОДУКЦИЯ, ВЫПУЩЕННАЯ ИЗ СОБСТВЕННОГО СЫРЬЯ НА РОССИЙСКИХ СУДАХ В 2014 – 2016 ГОДАХ

(тыс. тонн)

